

# Aoralscan Lync

Интраоральный сканер

**Меньше значит больше**



No.15414

20.com

RU

SHINING3DDENTAL.RU

# Эргономичный и легкий

Aoralscan Lync — новейший внутриротовой сканер от SHINING 3D. Созданный на основе проверенной технологической платформы серии Aoralscan, он наследует проверенное программное обеспечение и оборудование, будучи переработанным для того, чтобы сосредоточиться на том, что действительно важно — эффективности и надежности цифровых оттисков. Он разработан для поддержки широкого спектра клинических приложений, включая имплантологию, ортодантию и протезирование.



## Отличная эргономика

Спроектирован для удобного использования с ручкой, напоминающей ручку, что обеспечивает интуитивное и удобное сканирование.



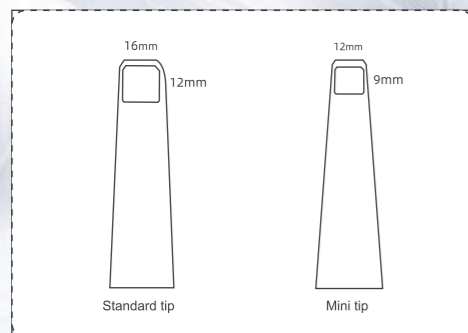
## Легкая форма

Его легкий и компактный дизайн весом всего 116 г обеспечивает работу без усталости даже во время длительных процедур.



## Упрощенное подключение

Один кабель Type-C обеспечивает мгновенную настройку по принципу «plug-and-play», устраняя беспорядок и повышая удобство использования.



# Slim

116g



## Отличная производительность сканирования

Испытайте мощь передовой производительности сканирования, которая сочетает скорость, точность и глубину, разработанную для высокотребовательных клинических рабочих процессов. От точности отдельных зубов до возможности глубокого захвата, Aoralscan Lync обеспечивает надежные, высококачественные данные сканирования при каждом использовании.



### Плавный процесс сканирования

Наслаждайтесь высокой скоростью сканирования и превосходным пользовательским интерфейсом.



### Выдающаяся точность

Оптимизированный алгоритм и улучшенная визуализация обеспечивают высокую точность и достоверность сканирования в различных приложениях, гарантируя надежные результаты на всех этапах клинических рабочих процессов.

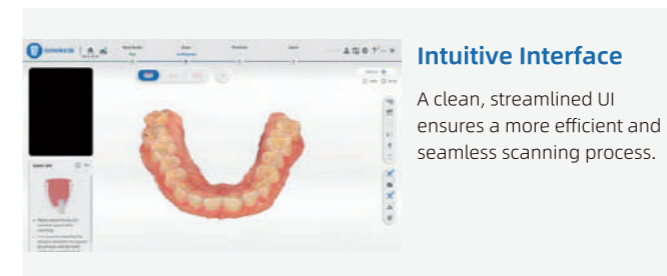


### Увеличенная глубина сканирования

Глубина резкости до 22 мм позволяет легко захватывать довольно глубокие отверстия и узкие щели.

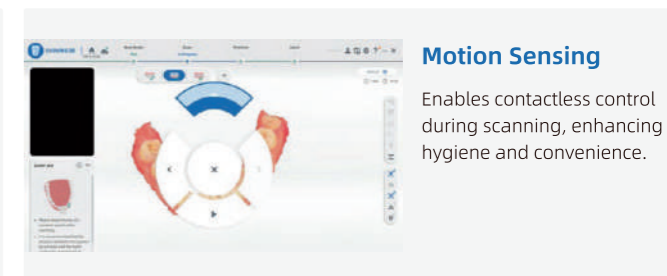
## Удобный для пользователя опыт сканирования

Разработанный с учетом потребностей врачей, Aoralscan Lync предлагает интуитивно понятный и гигиеничный рабочий процесс сканирования, который легко вписывается в условия современной практики.



### Intuitive Interface

A clean, streamlined UI ensures a more efficient and seamless scanning process.

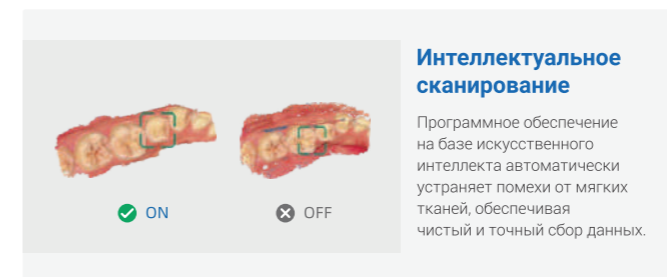


### Motion Sensing

Enables contactless control during scanning, enhancing hygiene and convenience.

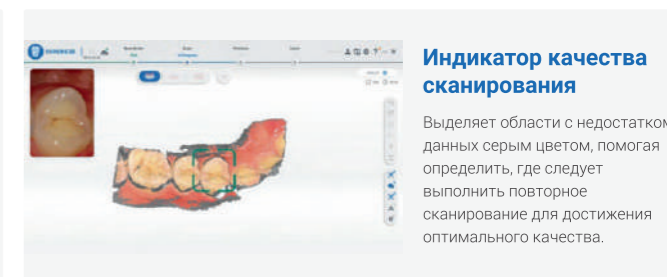
## Интеллектуальное программное обеспечение для превосходного опыта

Благодаря передовому программному обеспечению SHINING 3D, Aoralscan Lync обеспечивает интеллектуальный и оптимизированный процесс сканирования, подкрепленный мощными алгоритмами.



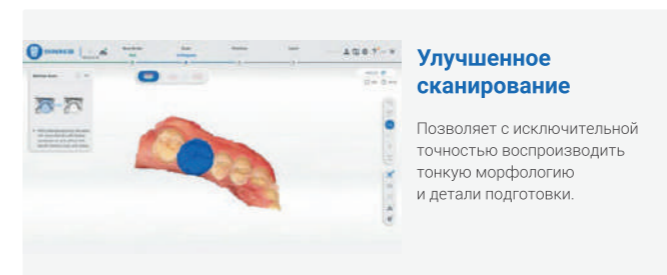
### Интеллектуальное сканирование

Программное обеспечение на базе искусственного интеллекта автоматически устраняет помехи от мягких тканей, обеспечивая чистый и точный сбор данных.



### Индикатор качества сканирования

Выделяет области с недостатком данных серым цветом, помогая определить, где следует выполнить повторное сканирование для достижения оптимального качества.



### Улучшенное сканирование

Позволяет с исключительной точностью воспроизводить тонкую морфологию и детали подготовки.



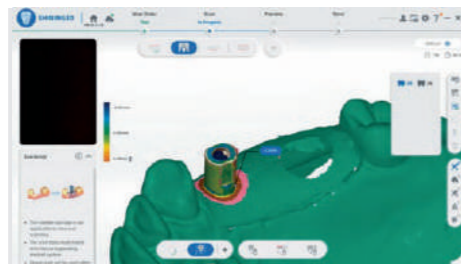
### Надежно с металлическими поверхностями

Эффективно сканирует металлические реставрации и более темные оттенки.

# Универсальные функции для клинического совершенства

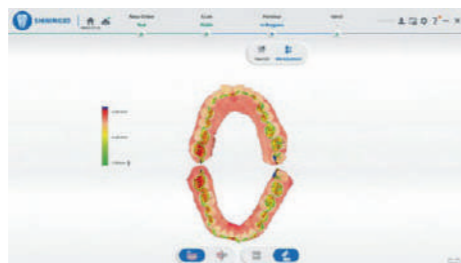
## Сопоставление сканбоди

Встроенные библиотеки основных марок скан-боди позволяют выполнять точное выравнивание одним щелчком мыши во время сканирования, сводя к минимуму необходимость в доработке и оптимизируя рабочий процесс восстановления имплантатов.



## Обнаружение укуса

Интуитивно визуализирует окклюзионные контакты с помощью тепловой карты и секционного изображения, помогая врачам эффективно оценивать соотношение прикуса.



## Экспорт в открытом формате для дизайна

Легко экспортирует данные в широко поддерживаемые форматы для бесшовной интеграции с программным обеспечением САПР, таким как exocad, обеспечивая плавное и гибкое проектирование протезов.



# SHINING 3D Стоматологический дизайн сервис

Важным компонентом комплексных цифровых стоматологических решений SHINING 3D является услуга SHINING 3D Dental Design Service, которая предлагает индивидуальные решения по дизайну, начиная от зубных протезов и заканчивая имплантатами и коронками и хирургическими шаблонами. В рамках программного обеспечения пользователи Aoralscan Lync могут напрямую входить в платформу SHINING 3D Dental Cloud, что позволяет легко доступ к услуге и бесшовная интеграция в цифровой рабочий процесс.

### Комплексные категории дизайна

SHINING 3D предлагает комплексные услуги по протезированию, имплантации, ортодонтии и зубным протезам, охватывающие все стоматологические потребности.

### Бесшовный рабочий процесс

От сканирования и проектирования до облачной нарезки и 3D-печати — SHINING 3D обеспечивает интегрированный и эффективный рабочий процесс для вас и ваших пациентов.

### Быстрый поворот

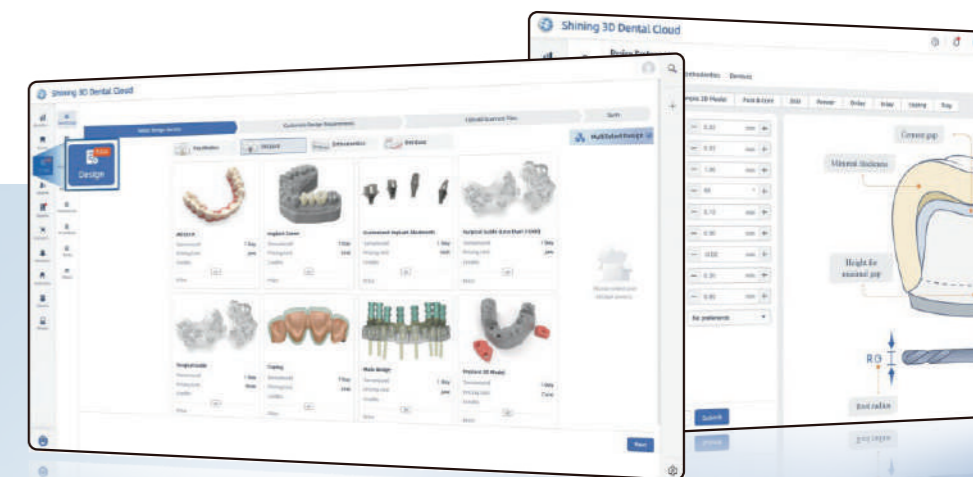
Получите результаты в течение 2–4 часов при срочном обслуживании; максимальный срок выполнения стандартных заказов составляет 1 день.

### Проверка дизайна 3D-модели

Проверяйте конструкции с помощью современных инструментов, включая измерение толщины, обнаружение покусов и многое другое.



Сканируйте QR-код для просмотра видео

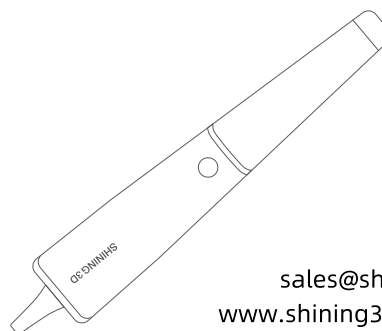


# Технические характеристики Aoralscan Lync

Поле сканирования	Стандартный наконечник: 16 × 12 × 22 мм Маленький наконечник: 12 × 9 × 22 мм
Принцип сканирования	Бесконтактный сканер со структурированным светом
Размеры (Д×Ш×В)	245 мм × 38 мм × 33 мм
Масса	116 г (без кабеля)
Выход	STL, OBJ, PLY
Порт подключения	Type-C
Входная мощность	12V DC/ 3A

## Рекомендуемая конфигурация ПК

Процессор	Intel Core i7-8700 или выше
Память	Рекомендовано: 32 ГБ
Жесткий диск	SSD-накопитель емкостью 256 ГБ или больше
Графическая карта	NVIDIA RTX 2060 6 ГБ DDR3 или выше
Операционная система	Windows 10 Professional (64-разрядная) или более поздние версии операционной системы Windows
Порты ввода/вывода	1 USB Type-C@3.0A (5 В, 3 А) и 1 USB Type-A 3.0 (или выше)



**SHINING 3D**  
DENTAL

sales@shining3d.com  
www.shining3ddental.com